

Seit über 30 Jahren
erfolgreich bei Neubau
und Sanierung



Balkonsanierung an einem Tag

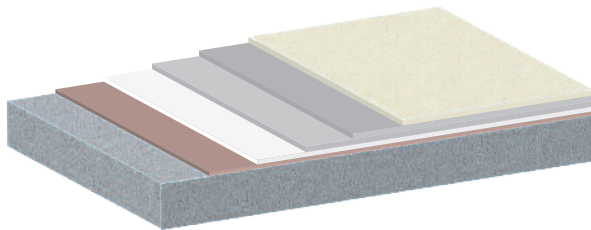
WIDOCRYL-SV

Abdichtung und Beschichtung mit Flüssigkunststoff

Das Abdichtungssystem besteht aus der Abdichtung WIDOCRYL-Detail, dem Verlaufmörtel WIDOCRYL-SV und dem WIDOCRYL-Topsiegel SV. Als Armierung wird in der Fläche das Gittergewebe G120 eingelegt, Anschlüsse und Detailausbildungen werden mit dem Polyestergerüstvlies G 165 ausgeführt.

Geringe Schichtdicke und selbstverlaufend

Mit dem System WIDOCRYL-SV sind Aufbauten mit geringer Schichtdicke machbar. So kann mit einer Abdichtung aus WIDOCRYL-Detail und dem Verlaufmörtel WIDOCRYL-SV mit anschließender Versiegelung eine Abdichtung mit dekorativer Nuttschicht hergestellt werden – und das mit einer Schichtdicke von nicht mehr als 5 mm. Die Ausführungsart widersteht den balkonüblichen Belastungen und lässt sich in vielen attraktiven Farben und Dekoren herstellen.

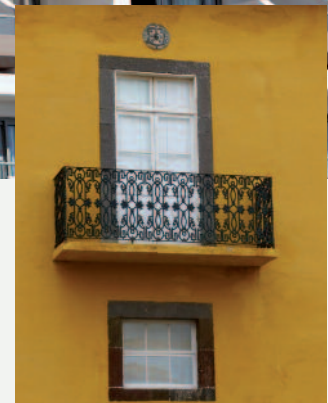


Flüssigkunststoffe für Sanierung und Neubau

Fugendichtung	WIDOPAN Produkte GmbH
Flachdach	Ostereichen 3
Balkon	21714 Hammah
Terrasse	Telefon +49 4144 69821-0
Laubengang	Telefax +49 4144 69821-20
Parkdeck	kontakt@widopan.de
Detail-Anschlüsse	www.widopan.de



Die Balkonsanierung Nordische Kombination



- Schnell
- Dekorativ
- Hochwertig

WIDOPERL-
 Polymer-Leichtestrich,
 leicht und schnell
 zu verarbeiten



WIDOPAN-AVS-Matte,
 durch die Kanäle wird der
 Wasserdampf abtransportiert



WIDOPAN-Steinteppich,
 individuell und dekorativ



Die Sanierung und Instandsetzung von Balkonen, Terrassen und Laubengängen stellen für die Planung und die Ausführung häufig eine große Herausforderung dar.

Die Beurteilung der vorhandenen Bausubstanz und die Auswahl der richtigen Produkte sind entscheidend für den Erfolg der Sanierung. WIDOPAN Produkte GmbH bietet vom Gefälleausgleich über die Entkoppelung und Abdichtung bis zur dekorativen Oberfläche Produkte an, die den Sanierungserfolg sicherstellen.

Mit **WIDOPERL** kann ein Gegengefälle ausgeglichen werden oder das vorhandene Gefälle kann verstärkt und geändert werden. Der **WIDOPERL**-Polymer-Leichtestrich besteht aus einem Blähglasgranulat und einem 1-komponentigen Bindemittel. Er ist leicht und hat eine ausreichende Dämmwirkung.

Soll auf erkennbar feuchten Untergründen ein neuer Schichten- aufbau erfolgen, ohne dass der vorhandene Belag entfernt wird, muss eine Entkoppelungs- und Dampfdruckausgleichsschicht verlegt werden.

Die **WIDOPAN-AVS-Matte** entkoppelt die Abdichtungsebene vom Untergrund und transportiert den bei Erwärmung entstehenden Wasserdampf zu den offenen Seiten ab. Darauf kann sofort die Abdichtung aus dem Flüssigkunststoff **WIDOCRYL-Detail** erfolgen.

WIDOCRYL-Detail ist eine 2-komponentige Flüssigkunststoff-Abdichtung mit einer Einlage aus Polyestergeriffvlies.

Die Abdichtung wird vor Ort den Gegebenheiten des Untergrundes angepasst und härtet innerhalb von ca. 30 Minuten. Danach kann die Nutzschrift aus dem WIDOPAN-Steinteppich aufgetragen werden.

Der **WIDOPAN-Steinteppich** ist ein fugenloser und offenporiger Bodenbelag für den Innen- und Außenbereich. Der Steinteppich besteht aus natürlichem Marmorkies und einem transparenten Bindemittel. Die offenporige Struktur wirkt schallschluckend und durch die runden Marmorkiesel hat man ein angenehmes und sicheres Laufgefühl. Der WIDOPAN-Steinteppich ist eine hochwertige Alternative zu allen Beschichtungen.

Verwendbar auf allen Flüssigkunststoff-Abdichtungen von WIDOPAN.

- Schnell
- Dekorativ
- Hochwertig