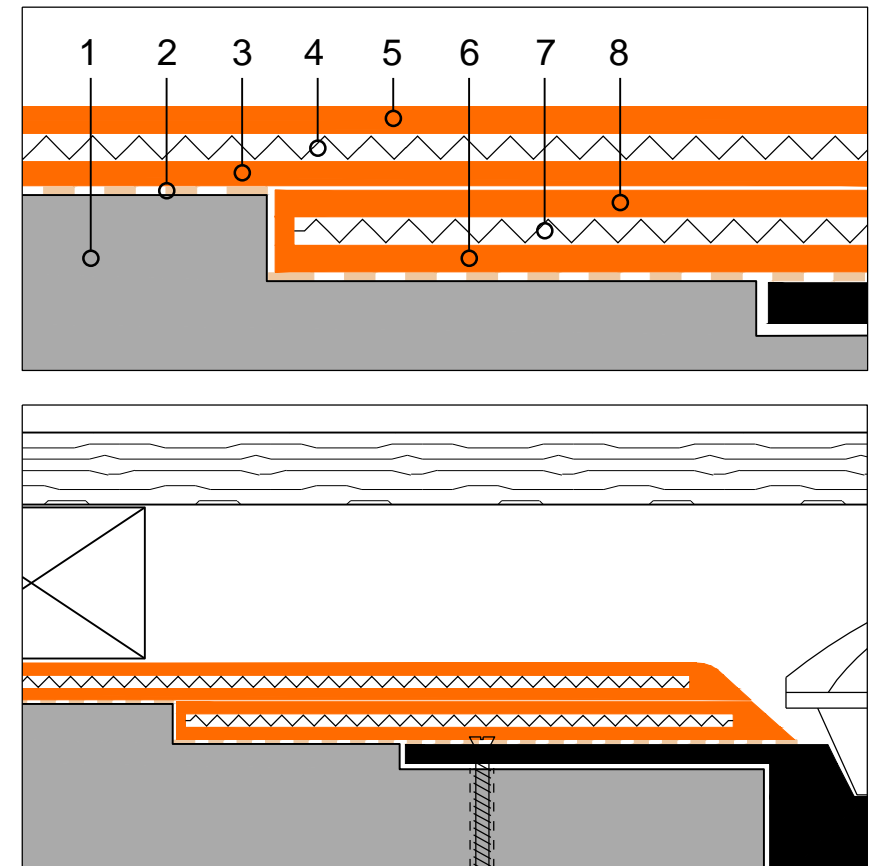
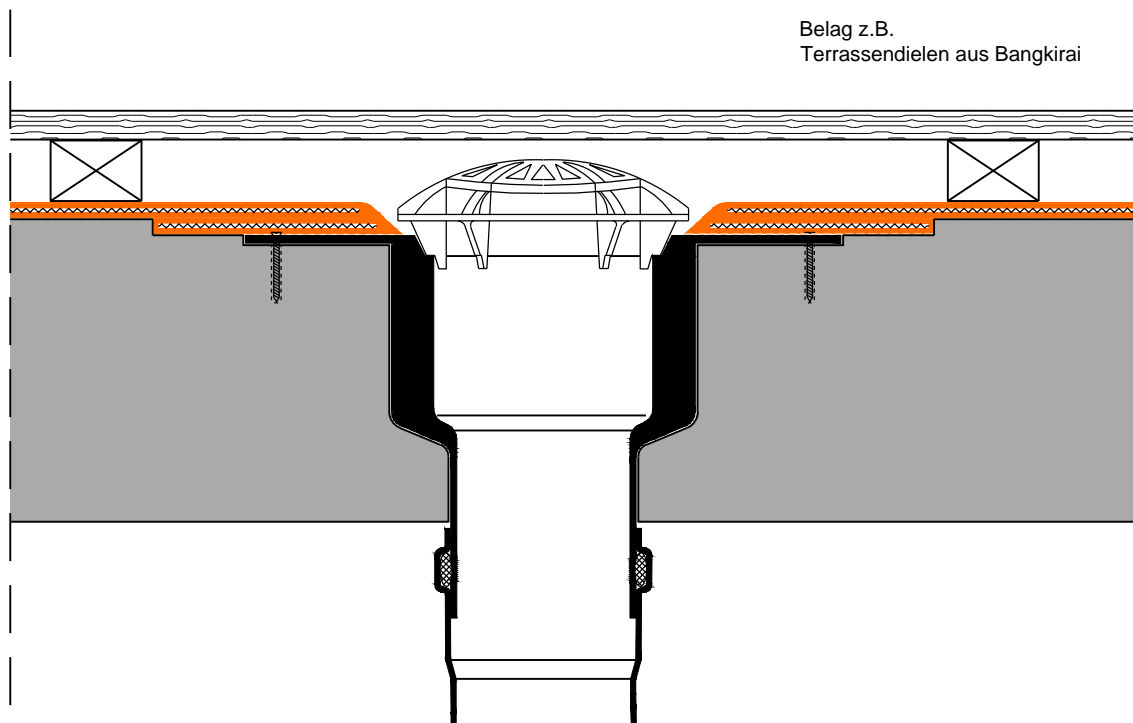


WIDOPAN-Gullyanschluss

- 1 Untergrund Beton / Estrich
- 2 Grundierung
- 3 1. Schicht WIDOPUR-LF 2K
- 4 Vlieseinlage G165
- 5 2. Schicht WIDOPUR-LF 2K
- 6 1. Schicht WIDOPUR-Detail
- 7 Vlieseinlage G165
- 8 2. Schicht WIDOPUR-Detail



Maßstab 1:5 (Abdichtungsschichten sind überhöht dargestellt)

