



**Produktdaten**  
**WIDOCRYL-WT-Fuge**

**Materialbasis**  
Urethanmodifiziertes Methylmethacrylat

**Dichte**  
1,23 g/cm<sup>3</sup>

**Härtung mit Härter (bei +20 °C)**  
begebar nach ca. 60 Min.

**Farbe**  
Grau

**Verpackungseinheit**  
25 kg

**Mindestverarbeitungstemperatur**  
-5 °C

**Temperaturbeständigkeit**  
-30 °C bis +60 °C

**Reinigung**  
mit WIDOPAN-Reiniger

**Lagerung**  
Bei geschlossenem Gebinde  
und gleichbleibender Temperatur unter +25 °C  
6 Monate

**Kenndaten in ausgehärtetem Zustand**

**E-Modul  
bei +20 °C** 8,3 MPa ISO 527

**E-Modul  
bei -30 °C** 225 MPa ISO 527

**Zugfestigkeit  
bei +20 °C** 5,0 MPa ISO 527

**Zugfestigkeit  
bei -30 °C** 4,3 MPa ISO 527

**Dehnung  
bei +20 °C** 330 % ISO 527

**Dehnung  
bei -30 °C** 315 % ISO 527

**Dynamische Rissüberbrückung  
bei +20 °C** >5 mm VTT

**Dynamische Rissüberbrückung  
bei -30 °C** >5mm VTT




Ihr Fachbetrieb



**Flüssigkunststoffe  
für Sanierung  
und Neubau**

Fugendichtung  
Flachdach  
Balkon  
Terrasse  
Laubengang  
Parkdeck  
Detail-Anschlüsse

Widopan Produkte GmbH  
Ostereichen 3  
21714 Hammah  
Telefon +49 4144 69821-0  
Telefax +49 4144 69821-20  
kontakt@widopan.de  
www.widopan.de

**Die Kunst der Fuge.**



## Besondere Eigenschaften

- Wasserundurchlässig
- Nach 90 Minuten voll belastbar
- Witterungsbeständig
- UV-beständig
- Elastisch und rissüberbrückend
- Chemikalienbeständig
- Pilz- und keimfrei
- Temperaturbeständig
- Im Außenbereich einsetzbar
- Stark abriebfest
- Lange Lebensdauer
- Kurze Stillstandzeiten
- Überfahrbar

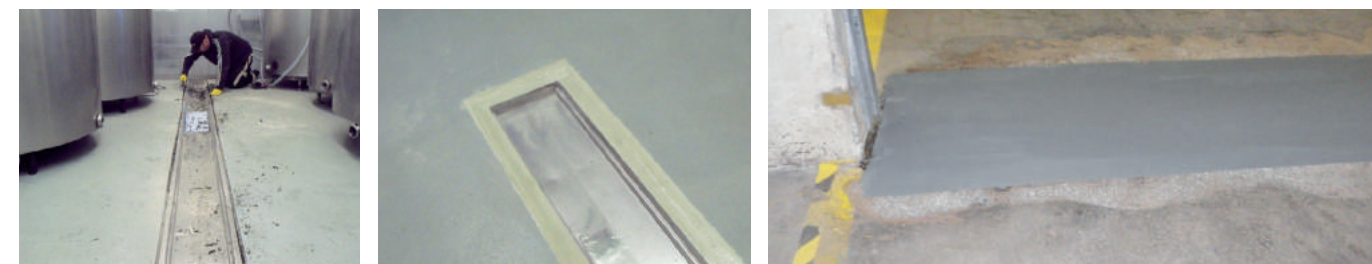
**Fugen in Bodenflächen sind ein notwendiges Planungs- und Ausführungsdetail, aber die Beschaffenheit der fertigen Fuge ist häufig ein Grund für Reklamationen.**

Höhenversprünge oder große Fugenbreiten sind für das Befahren von Flurförderfahrzeugen eine Herausforderung. Verlorene Ladung, gestresste Fahrer und ein hoher Verschleiß am Fahrzeug sind häufig die Folgen. Ein nahezu geräuschloses Überfahren der Fuge ist möglich. Auch im Außenbereich, denn das Fugenmaterial ist UV-beständig.

Bei Bodenflächen in der Lebensmittelindustrie steht die Hygiene und damit die Möglichkeit einer lückenlosen Reinigung im Vordergrund. Fugen sind nicht selten die Brutstätten für Keime. Fugenausbildungen mit WIDOCRYL-WT sind daher auch aus hygienischen Gründen die erste Wahl.

Weniger Lärm, schnelleres und sicheres Arbeiten, weniger Verschleiß an Rad- und Staplerfahrzeugen, Reduzierung der Unfallgefahr und zufriedene Staplerfahrer.

**Anwendungsgebiete: Lagerhäuser aller Art, Speditionen, Parkhäuser, Flughafengebäude, Pharmaindustrie, Lebensmittelbranche, Krankenhäuser.**

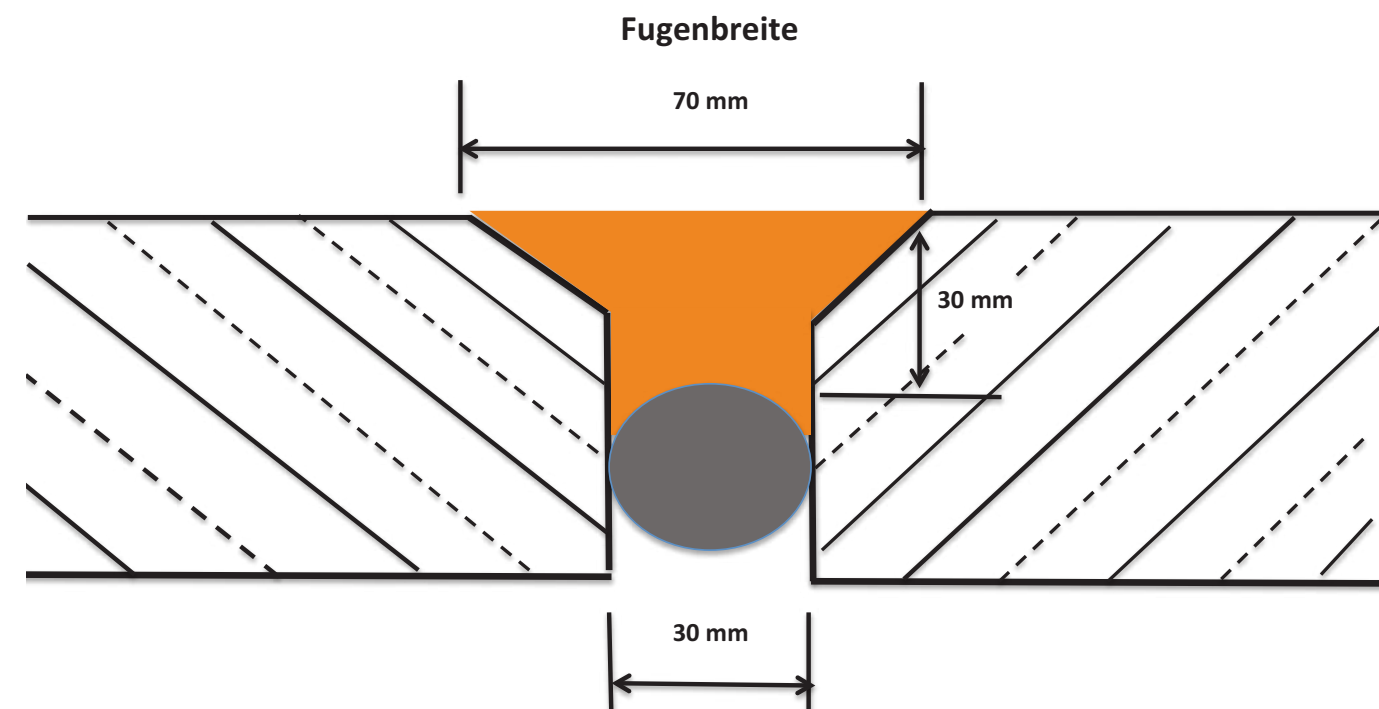


## WIDOCRYL-WT-FUGE



### Die Ausführung

- Vorhandene oder beschädigte Fuge ausbauen
- Fuge säubern
- Seitliche Begrenzungsschnitte im Winkel von 30° auf die gewünschte Tiefe einschneiden
- Weitere Schnitte in Längsrichtung
- Herausstemmen des Betons
- Säubern der Fuge (Aussaugen)
- Mit WIDOCRYL-Haftgrund grundieren
- WIDOCRYL-WT
  - PD-Puder hinzumischen, Mischverhältnis PD-Puder 1 kg : 2 kg WIDOCRYL-WT
  - Mit Härter in Abhängigkeit der Temperatur mischen
- Fuge mit fertiger WIDOCRYL-WT-Mischung vergießen
- Oberfläche glatt schleifen
- Optional WIDOCRYL-Topsiegel PM



Fugenbreite in mm	Zugfestigkeit (N/mm <sup>2</sup> )	Dehnung in mm
30 mm	1,60	6,50
50 mm	1,84	11,00
70 mm	1,90	15,50
100 mm	1,78	22,00